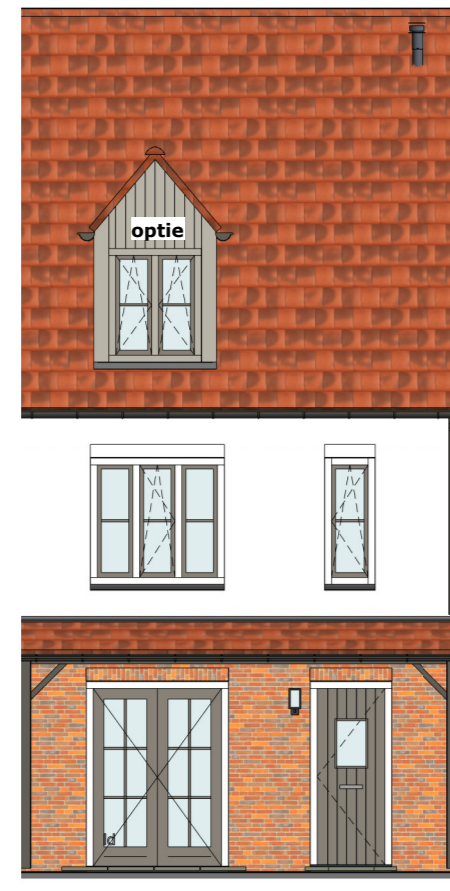




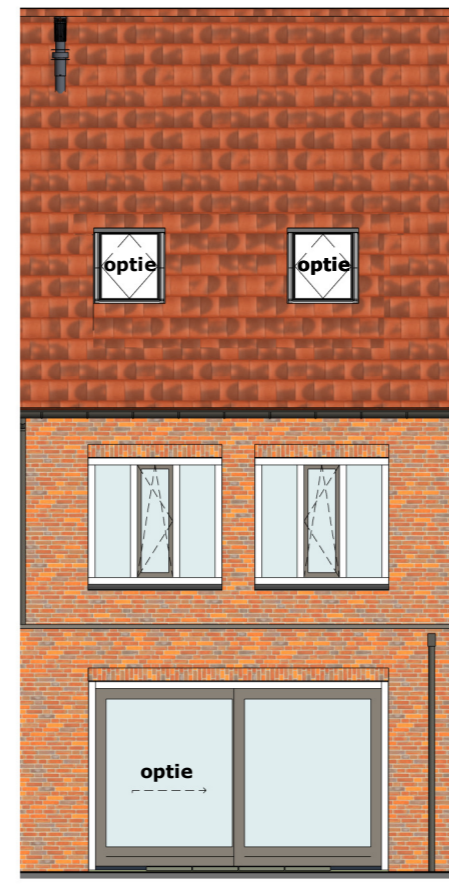
Als get. : bwr. 29 (T100), bwr. 32 (T11K), bwr. 34 (T11D), bwr. 37 (T100)
 Gesp. : bwr. 28 (T11A), bwr. 30 (T110), bwr. 33 (T11K), bwr. 35 (T11D)

Voorgevel
 Opties:
 - Dakraam 94x 140 cm in voorgevel*
 *niet mogelijk op bouwnummer:
 29, 30, 34, 35 & 37



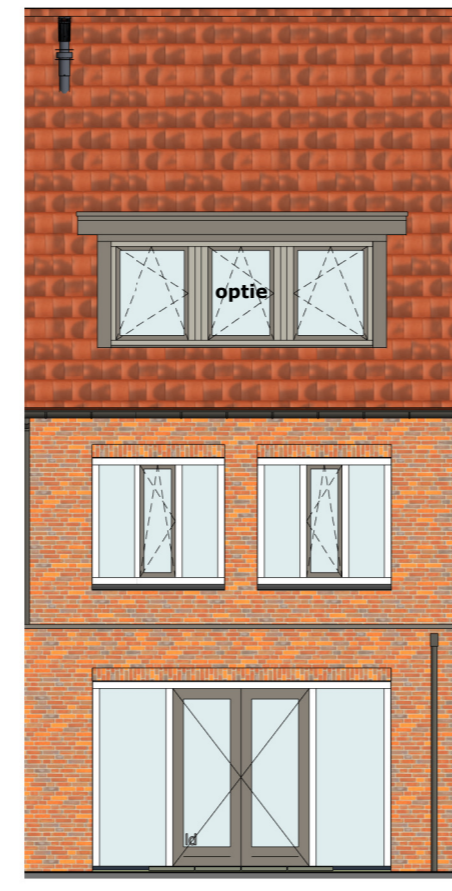
Als get. : bwr. 29 (T100), bwr. 32 (T11K), bwr. 34 (T11D), bwr. 37 (T100)
 Gesp. : bwr. 28 (T11A), bwr. 30 (T110), bwr. 33 (T11K), bwr. 35 (T11D)

Voorgevel
 Opties:
 - Dakkapel voorgevel*
 *standaard op bouwnummer:
 29, 30, 34, 35 & 37



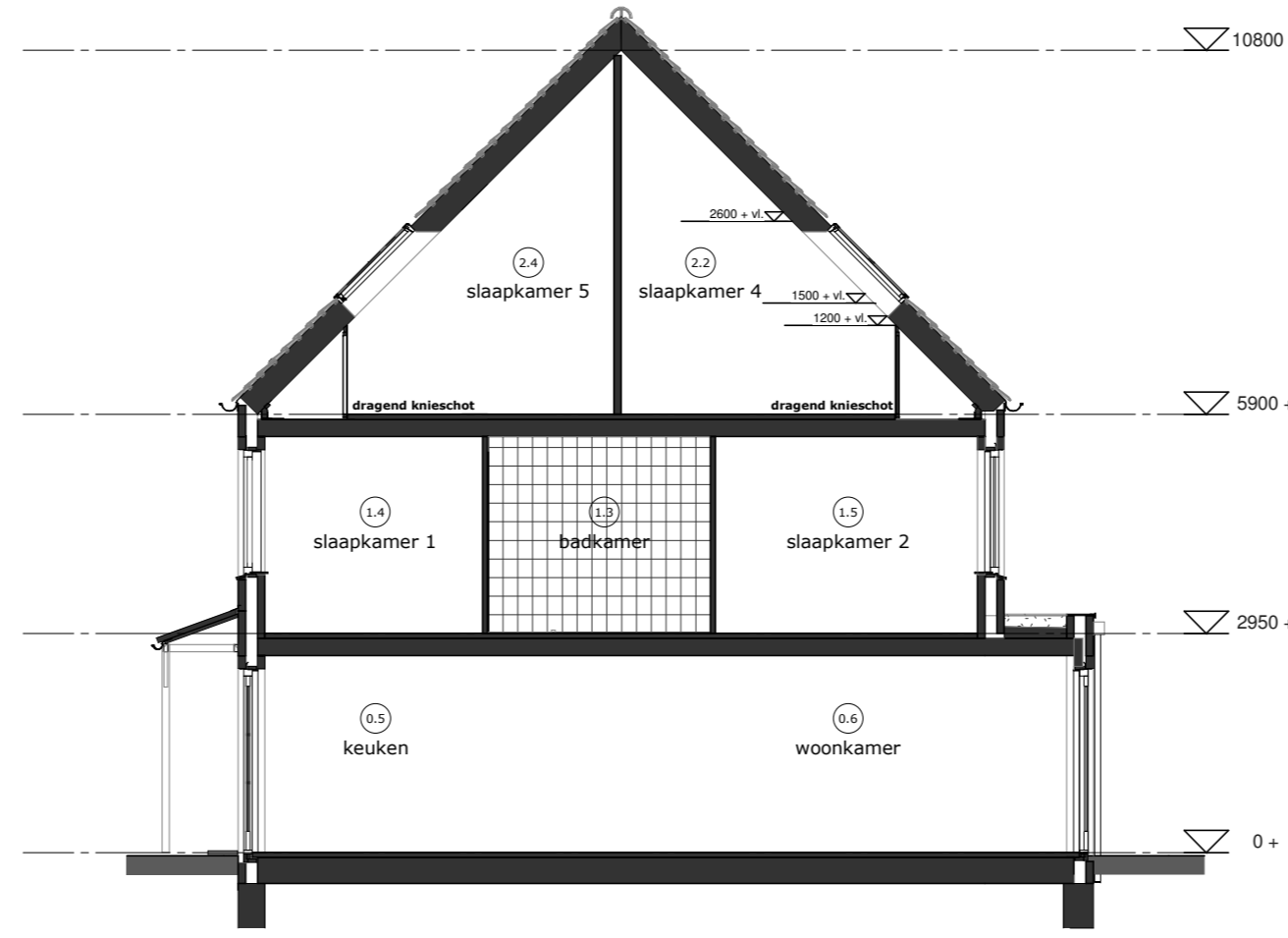
Als get. : bwr. 29 (T100), bwr. 32 (T11K), bwr. 34 (T11D), bwr. 37 (T100)
 Gesp. : bwr. 28 (T11A), bwr. 30 (T110), bwr. 33 (T11K), bwr. 35 (T11D)

Achtergevel
 Opties:
 - Uitbouw begane grond 1200mm
 - Schuifpui woonkamer
 - Dakraam 94 x 140cm in achtergevel (links en/of rechts)



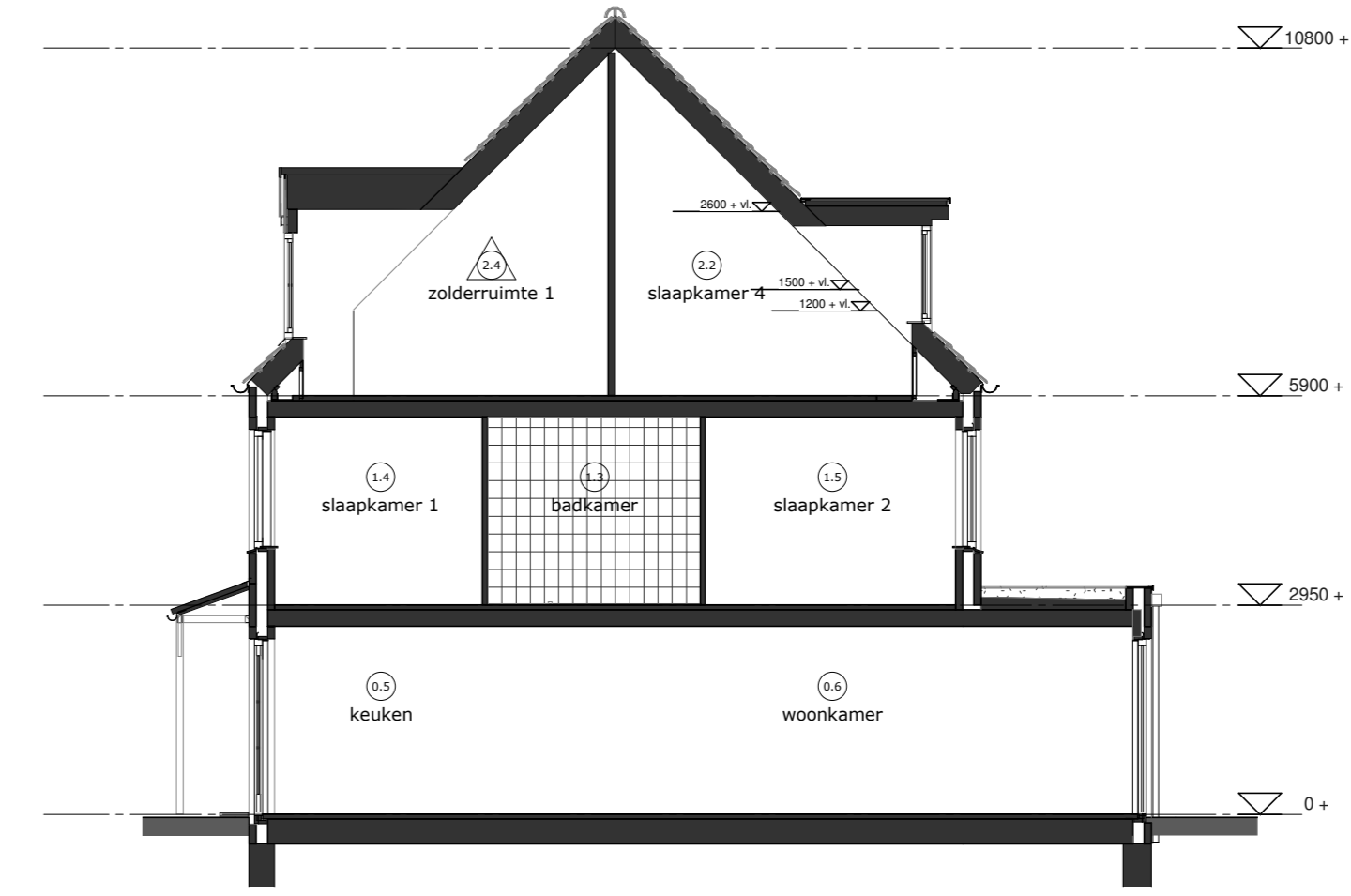
Als get. : bwr. 29 (T100), bwr. 32 (T11K), bwr. 34 (T11D), bwr. 37 (T100)
 Gesp. : bwr. 28 (T11A), bwr. 30 (T110), bwr. 33 (T11K), bwr. 35 (T11D)

Achtergevel
 Opties:
 - Uitbouw begane grond 2400mm
 - Dakkapel achtergevel



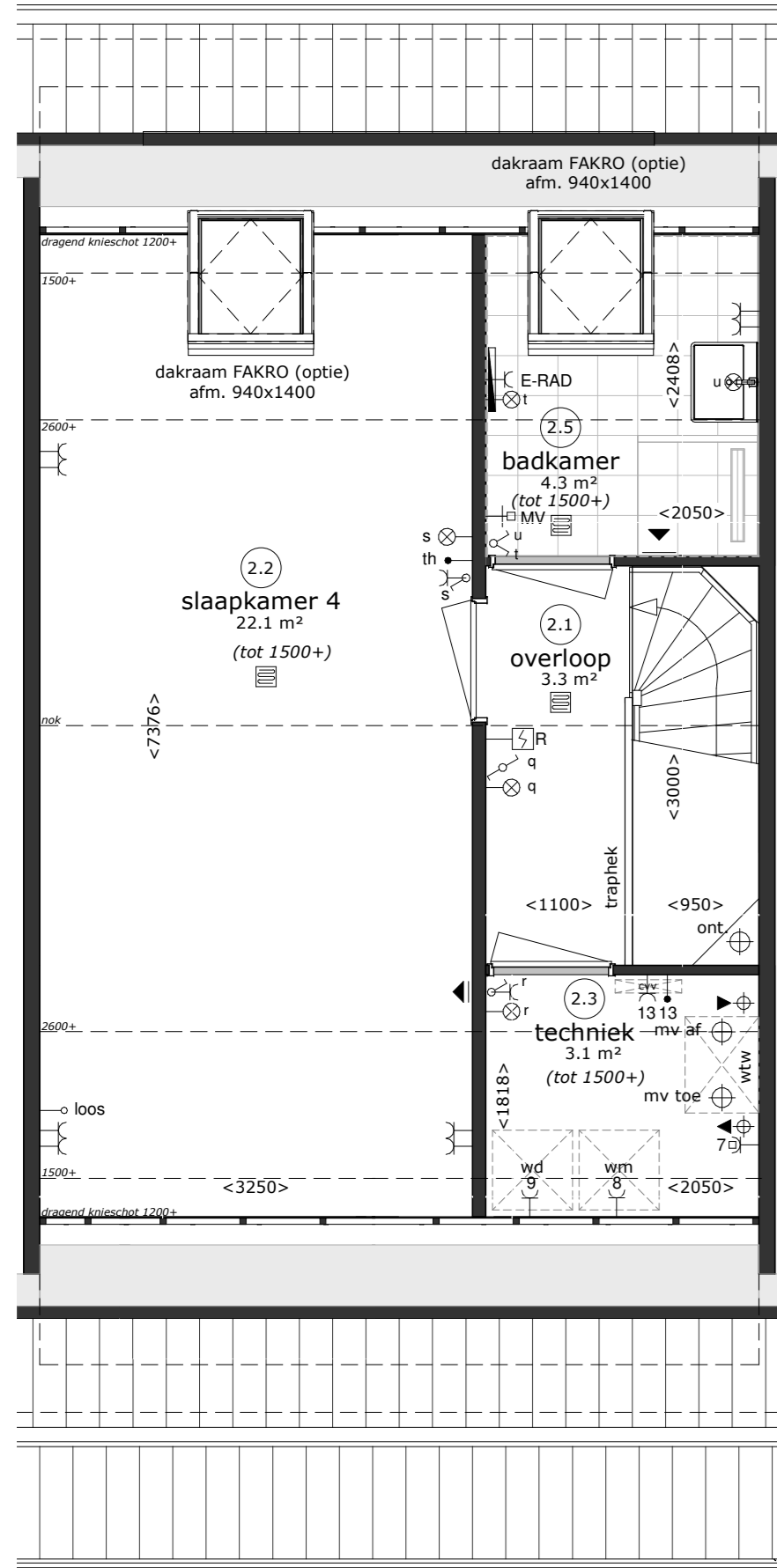
bwr. 29 en principe voor overige bouwnummers

Doorsnede T11-Aa
 Opties:
 - Uitbouw begane grond 1200mm
 - Schuifpui woonkamer (ook toepasbaar zonder uitbouw)
 - Twee kamer indeling 2e verdieping



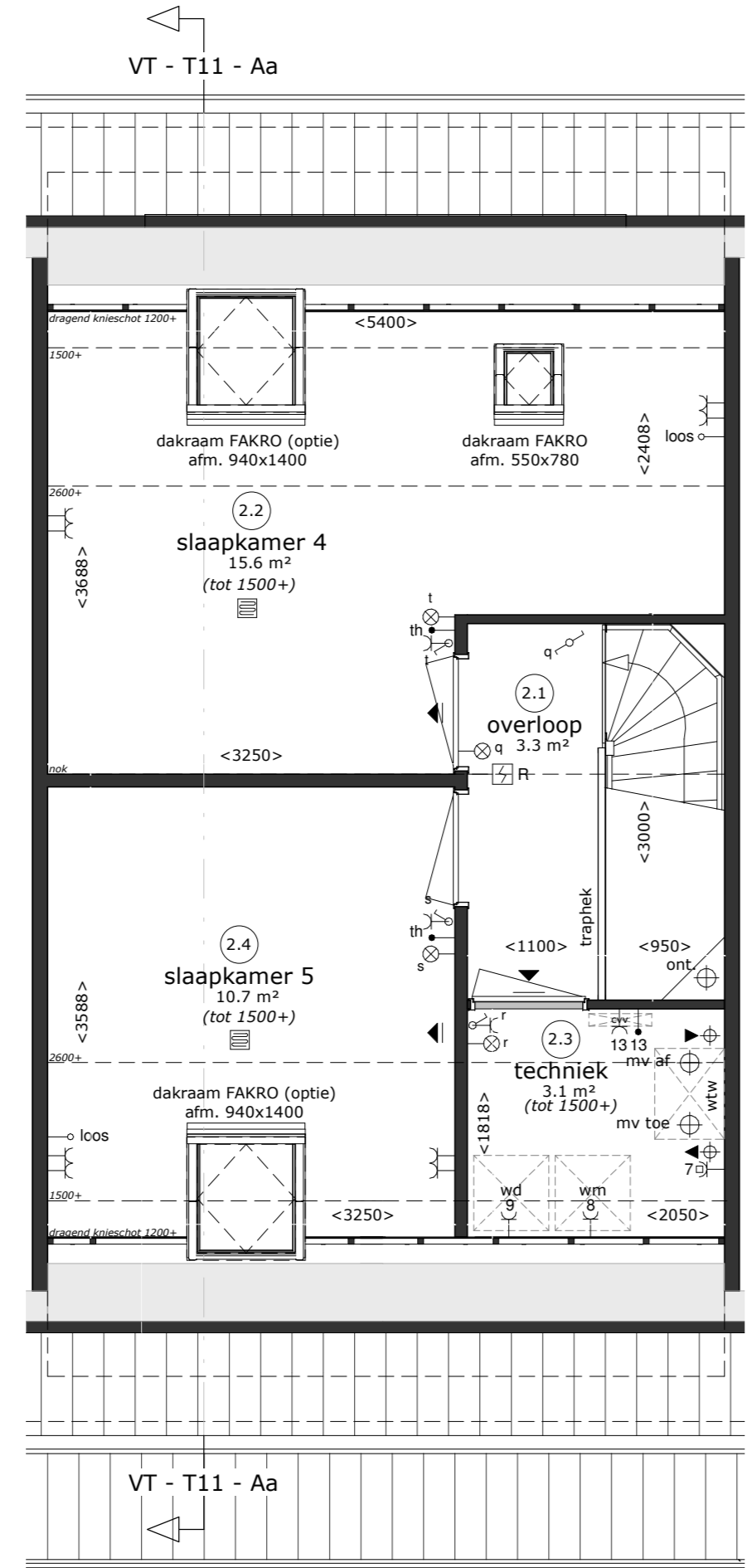
bwr. 29 en principe voor overige bouwnummers

Doorsnede T11-Ab
 Opties:
 - Uitbouw begane grond 2400mm
 - Dakkapel achtergevel
 - Drie kamer indeling 2e verdieping



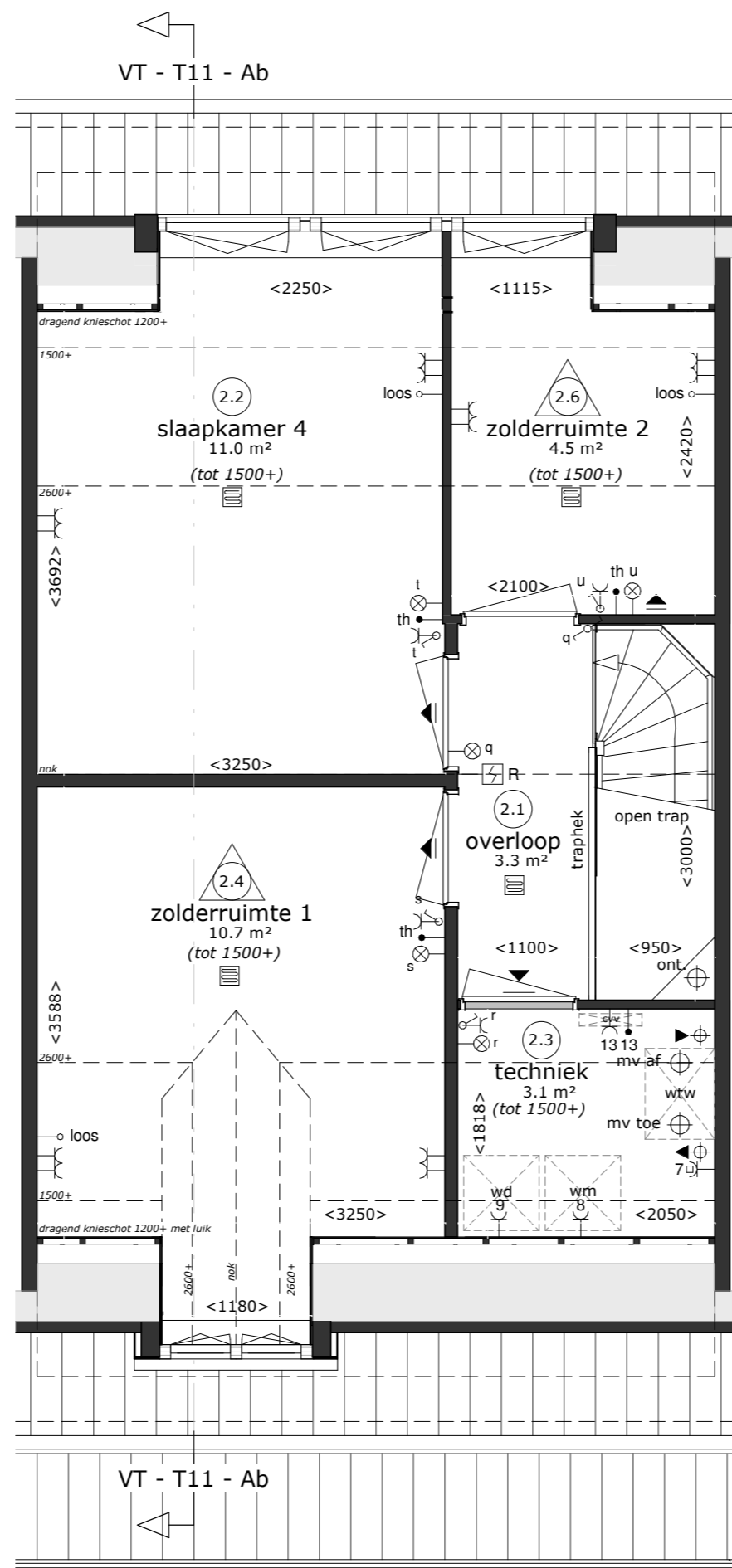
Als get. : bwr. 29 (T100), bwr. 32 (T11K), bwr. 34 (T11D), bwr. 37 (T100)
 Gesp. : bwr. 28 (T11A), bwr. 30 (T110), bwr. 33 (T11K), bwr. 35 (T11D)

2e verdieping
 Opties:
 - 2e Badkamer met douche en wastafel
 - Dakraam achtergevel 94 x 140cm achtergevel (links en/of rechts)



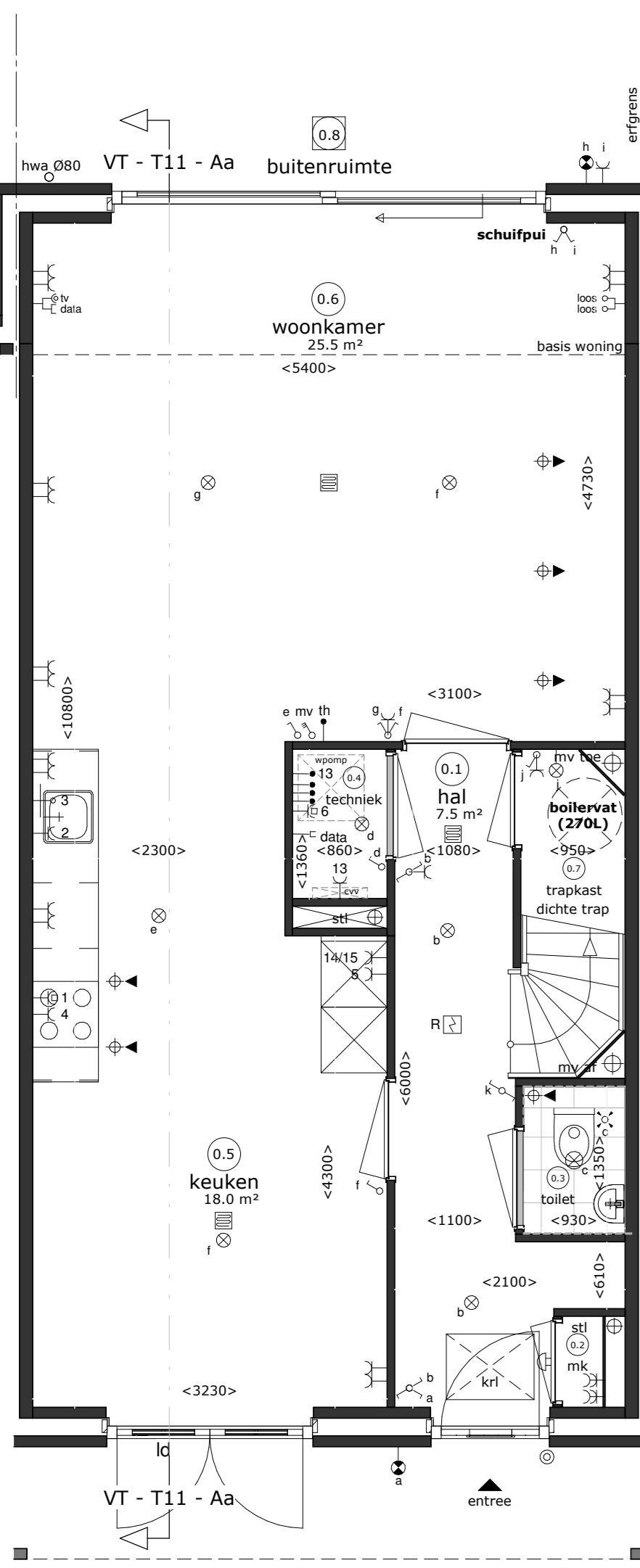
Als get. : bwr. 29 (T100), bwr. 32 (T11K), bwr. 34 (T11D), bwr. 37 (T100)
 Gesp. : bwr. 28 (T11A), bwr. 30 (T110), bwr. 33 (T11K), bwr. 35 (T11D)

2e verdieping
 Opties:
 - Twee kamer indeling
 - Dakraam 94 x 140cm achtergevel (links en/of rechts)
 - Dakraam 94 x 140cm voorgevel*
 - Dakkapel voorgevel*
 *niet mogelijk op bouwnummer 29, 30, 34, 35 & 37



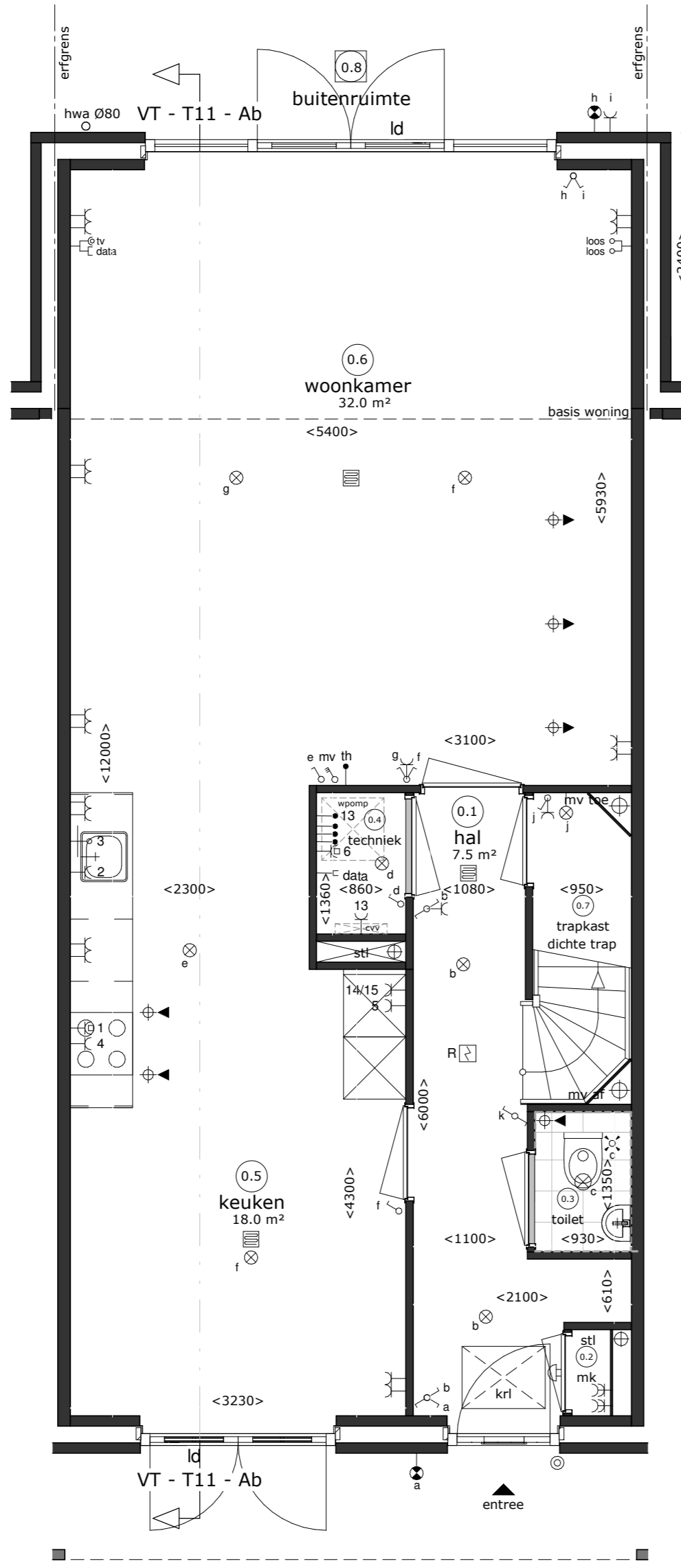
Als get. : bwr. 29 (T100), bwr. 32 (T11K), bwr. 34 (T11D), bwr. 37 (T100)
 Gesp. : bwr. 28 (T11A), bwr. 30 (T110), bwr. 33 (T11K), bwr. 35 (T11D)

2e verdieping
 Opties:
 - Drie kamer indeling
 - Zolderruimte 2 is ook uit te voeren met 2e badkamer
 - Dakraam 94 x 140cm achtergevel (links en/of rechts)
 - Dakkapel achtergevel
 - Dakkapel voorgevel*
 *standaard op bouwnummer 29, 30, 34, 35 & 37



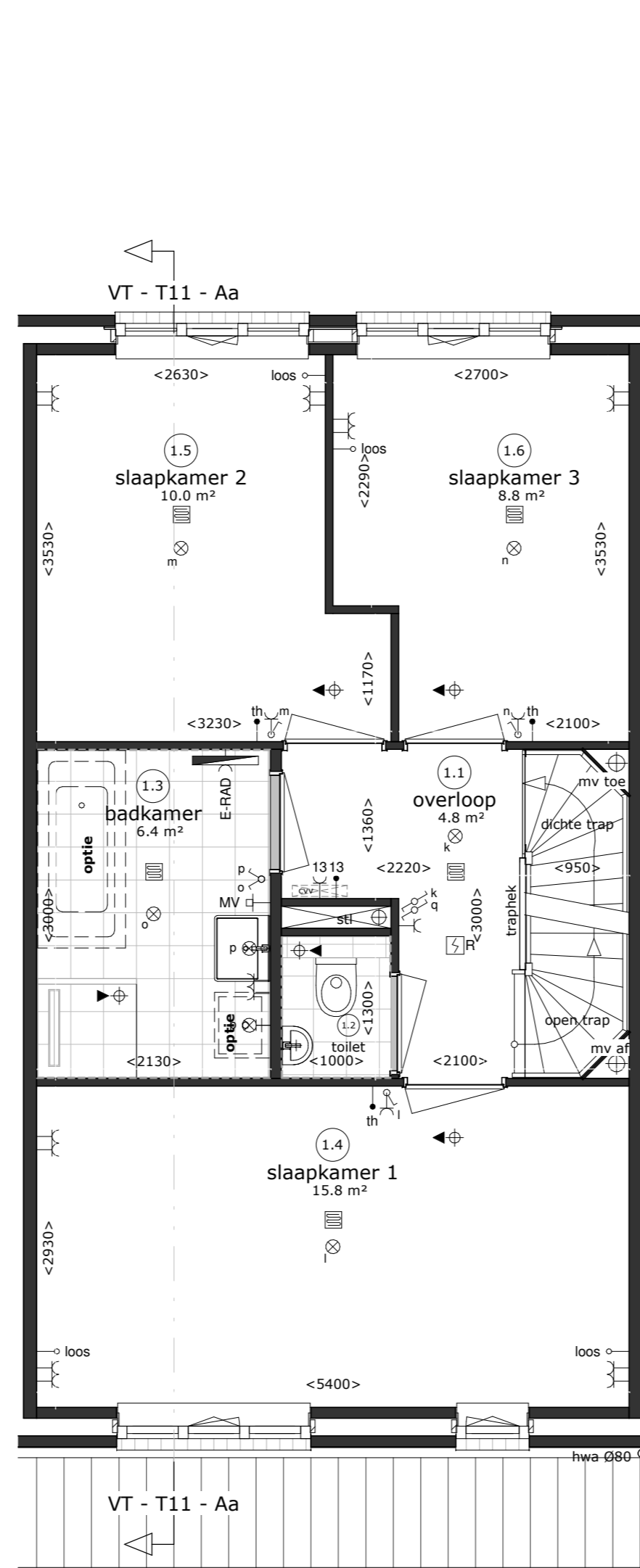
Als get. : bwr. 29 (T100), bwr. 32 (T11K), bwr. 34 (T11D), bwr. 37 (T100)
 Gesp. : bwr. 28 (T11A), bwr. 30 (T110), bwr. 33 (T11K), bwr. 35 (T11D)

Begane grond
 Opties:
 - Uitbouw begane grond 1200mm
 - Schuifpui (ook toepasbaar zonder uitbouw)
 - Groter boilervat (270L) in trapkast



Als get. : bwr. 29 (T100), bwr. 32 (T11K), bwr. 34 (T11D), bwr. 37 (T100)
 Gesp. : bwr. 28 (T11A), bwr. 30 (T110), bwr. 33 (T11K), bwr. 35 (T11D)

Begane grond
 Opties:
 - Uitbouw begane grond 2400mm



Als get. : bwr. 29 (T100), bwr. 32 (T11K), bwr. 34 (T11D), bwr. 37 (T100)
 Gesp. : bwr. 28 (T11A), bwr. 30 (T110), bwr. 33 (T11K), bwr. 35 (T11D)

1e verdieping
 Opties:
 - Badkamer; aansluitvoorziening voor ligbad 80x180cm
 - Badkamer; aansluitvoorziening voor dubbele wastafel incl. wanddikte 100mm ten koste van badkamer

Renvooi verkoop

De ingetekende bestrating is indicatief, exacte uitvoering volgens nadere verkoopomschrijving.

De exacte plaatsen en afmetingen van elektrische aansluitpunten, schachten, dakuitmondingen e.d. zijn indicatief op de tekeningen aangegeven en worden door de installateurs nader bepaald, aan deze getallen en plaatsen kunnen derhalve geen rechten ontleend worden.

U dient er rekening mee te houden dat, na het aanbrengen van wand- en vloerafwerkingen (tegels, stukadoorswerk, etc.) de netto bruikbare maten bij oplevering een aantal centimeters van de genoemde bruto maten kunnen afwijken.

De getoonde maten in tekeningen zijn in millimeters. De op tekening aangegeven maten zijn "circa"-maten.

Algemene opmerking:
 - Maatvoering, stabiliteitswanden en gevelopeningen afhankelijk van gekozen bouwnummer
 - Mogelijke opties afhankelijk van gekozen bouwnummer

Renvooi Installaties keuken

- elektrische installaties conform voorschriften NEN 1010
 - net aansluiting conform NEN 2555 (op kitchen gekoppeld indien van toepassing, sluiting maten in de ruimte)

- > 1 elektronisch koelkast, koze leding
- > 2 elektrische koelkastoor, perke
- > 3 vaatwasser, koze leding
- > 4 boiler, koze leding
- > 5 afzuigkap
- > 6 koelkast, enkele w.c.d.
- > 7 warmtepomp
- > 8 w.v. ventilatie vint
- > 9 warmtepomp
- > 10 elektr. koze leding
- > 11 w.v. ventilatie vint
- > 12 elektr. koelkastoor, perke
- > 13 w.v. ventilatie vint
- > 14 magnetron, koze leding
- > 15 oven, koze leding
- > 16 oven

Renvooi Installaties

- elektrische installaties conform voorschriften NEN 1010
 - net aansluiting conform NEN 2555 (op kitchen gekoppeld indien van toepassing, sluiting maten in de ruimte)

- > 1 elektr. koelkastoor, perke
- > 2 elektr. koelkastoor, perke
- > 3 elektr. koelkastoor, perke
- > 4 elektr. koelkastoor, perke
- > 5 elektr. koelkastoor, perke
- > 6 elektr. koelkastoor, perke
- > 7 elektr. koelkastoor, perke
- > 8 elektr. koelkastoor, perke
- > 9 elektr. koelkastoor, perke
- > 10 elektr. koelkastoor, perke
- > 11 elektr. koelkastoor, perke
- > 12 elektr. koelkastoor, perke
- > 13 elektr. koelkastoor, perke
- > 14 elektr. koelkastoor, perke
- > 15 elektr. koelkastoor, perke
- > 16 elektr. koelkastoor, perke
- > 17 elektr. koelkastoor, perke
- > 18 elektr. koelkastoor, perke
- > 19 elektr. koelkastoor, perke
- > 20 elektr. koelkastoor, perke
- > 21 elektr. koelkastoor, perke
- > 22 elektr. koelkastoor, perke
- > 23 elektr. koelkastoor, perke
- > 24 elektr. koelkastoor, perke
- > 25 elektr. koelkastoor, perke
- > 26 elektr. koelkastoor, perke
- > 27 elektr. koelkastoor, perke
- > 28 elektr. koelkastoor, perke
- > 29 elektr. koelkastoor, perke
- > 30 elektr. koelkastoor, perke
- > 31 elektr. koelkastoor, perke
- > 32 elektr. koelkastoor, perke
- > 33 elektr. koelkastoor, perke
- > 34 elektr. koelkastoor, perke
- > 35 elektr. koelkastoor, perke
- > 36 elektr. koelkastoor, perke
- > 37 elektr. koelkastoor, perke
- > 38 elektr. koelkastoor, perke
- > 39 elektr. koelkastoor, perke
- > 40 elektr. koelkastoor, perke
- > 41 elektr. koelkastoor, perke
- > 42 elektr. koelkastoor, perke
- > 43 elektr. koelkastoor, perke
- > 44 elektr. koelkastoor, perke
- > 45 elektr. koelkastoor, perke
- > 46 elektr. koelkastoor, perke
- > 47 elektr. koelkastoor, perke
- > 48 elektr. koelkastoor, perke
- > 49 elektr. koelkastoor, perke
- > 50 elektr. koelkastoor, perke
- > 51 elektr. koelkastoor, perke
- > 52 elektr. koelkastoor, perke
- > 53 elektr. koelkastoor, perke
- > 54 elektr. koelkastoor, perke
- > 55 elektr. koelkastoor, perke
- > 56 elektr. koelkastoor, perke
- > 57 elektr. koelkastoor, perke
- > 58 elektr. koelkastoor, perke
- > 59 elektr. koelkastoor, perke
- > 60 elektr. koelkastoor, perke
- > 61 elektr. koelkastoor, perke
- > 62 elektr. koelkastoor, perke
- > 63 elektr. koelkastoor, perke
- > 64 elektr. koelkastoor, perke
- > 65 elektr. koelkastoor, perke
- > 66 elektr. koelkastoor, perke
- > 67 elektr. koelkastoor, perke
- > 68 elektr. koelkastoor, perke
- > 69 elektr. koelkastoor, perke
- > 70 elektr. koelkastoor, perke
- > 71 elektr. koelkastoor, perke
- > 72 elektr. koelkastoor, perke
- > 73 elektr. koelkastoor, perke
- > 74 elektr. koelkastoor, perke
- > 75 elektr. koelkastoor, perke
- > 76 elektr. koelkastoor, perke
- > 77 elektr. koelkastoor, perke
- > 78 elektr. koelkastoor, perke
- > 79 elektr. koelkastoor, perke
- > 80 elektr. koelkastoor, perke
- > 81 elektr. koelkastoor, perke
- > 82 elektr. koelkastoor, perke
- > 83 elektr. koelkastoor, perke
- > 84 elektr. koelkastoor, perke
- > 85 elektr. koelkastoor, perke
- > 86 elektr. koelkastoor, perke
- > 87 elektr. koelkastoor, perke
- > 88 elektr. koelkastoor, perke
- > 89 elektr. koelkastoor, perke
- > 90 elektr. koelkastoor, perke
- > 91 elektr. koelkastoor, perke
- > 92 elektr. koelkastoor, perke
- > 93 elektr. koelkastoor, perke
- > 94 elektr. koelkastoor, perke
- > 95 elektr. koelkastoor, perke
- > 96 elektr. koelkastoor, perke
- > 97 elektr. koelkastoor, perke
- > 98 elektr. koelkastoor, perke
- > 99 elektr. koelkastoor, perke
- > 100 elektr. koelkastoor, perke

Ruimtebenaming conform bouwbesluit

begane grond	1e verdieping	2e verdieping
0.1 verkeersruimte	1.1 verkeersruimte	2.1 verkeersruimte
0.2 meterruimte	1.2 toeteruimte *	2.2 bedruimte met zijde een vertijfuruimte *
0.3 toeteruimte	1.3 badruimte	2.3 vertijfuruimte *
0.4 toechruimte	1.4 vertijfuruimte	2.4 toechruimte
0.5 vertijfuruimte	1.5 vertijfuruimte	2.5 vertijfuruimte *
0.6 vertijfuruimte	1.6 vertijfuruimte	2.6 badruimte *
0.7 bergruimte		2.7 bedruimte met zijde een vertijfuruimte *
0.8 buitenruimte		

* afhankelijk van gekozen opties

Algemene opmerkingen:
 - Maatvoering en gevelopeningen afhankelijk van gekozen bouwnummer
 - Mogelijke opties afhankelijk van gekozen bouwnummer

Waddinxveen
 Park Triangel deelplan Vogelrijk fase 1



rijwoningen type "Topper" (T)

Opties type "Topper T10 en T11"